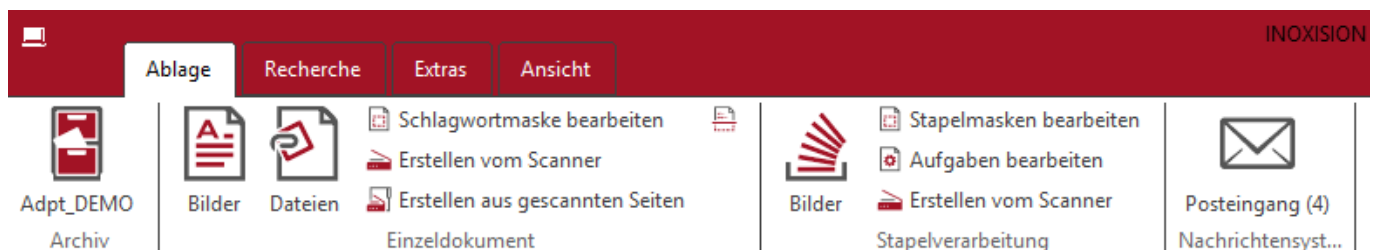


# Übersicht, Ergonomie und Funktionalität – Dies bringt der neue inoxision ARCHIVE Client

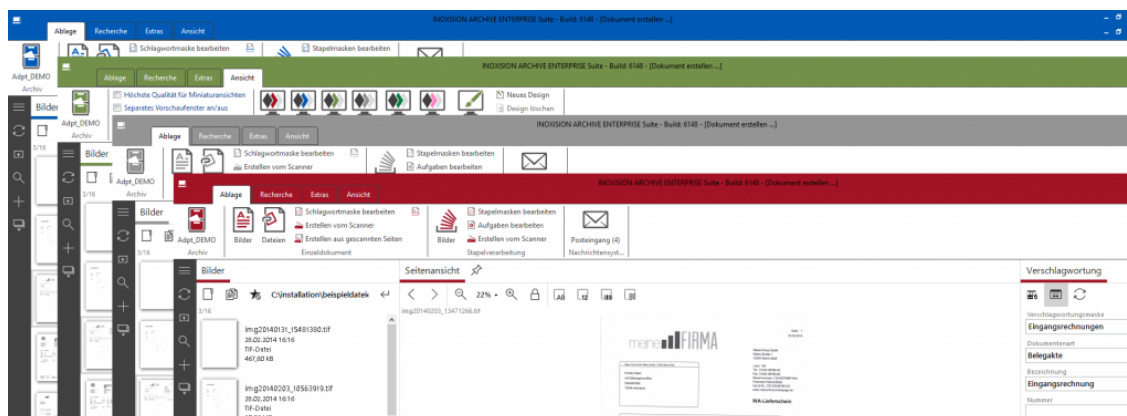
Nach einer umfassenden Testphase wurde heute mit dem Public Build 6154 die neue Oberfläche für inoxision ARCHIVE Anwender (MODERN GUI) freigegeben.

Die „Ribbon-Bar schafft mehr Übersicht

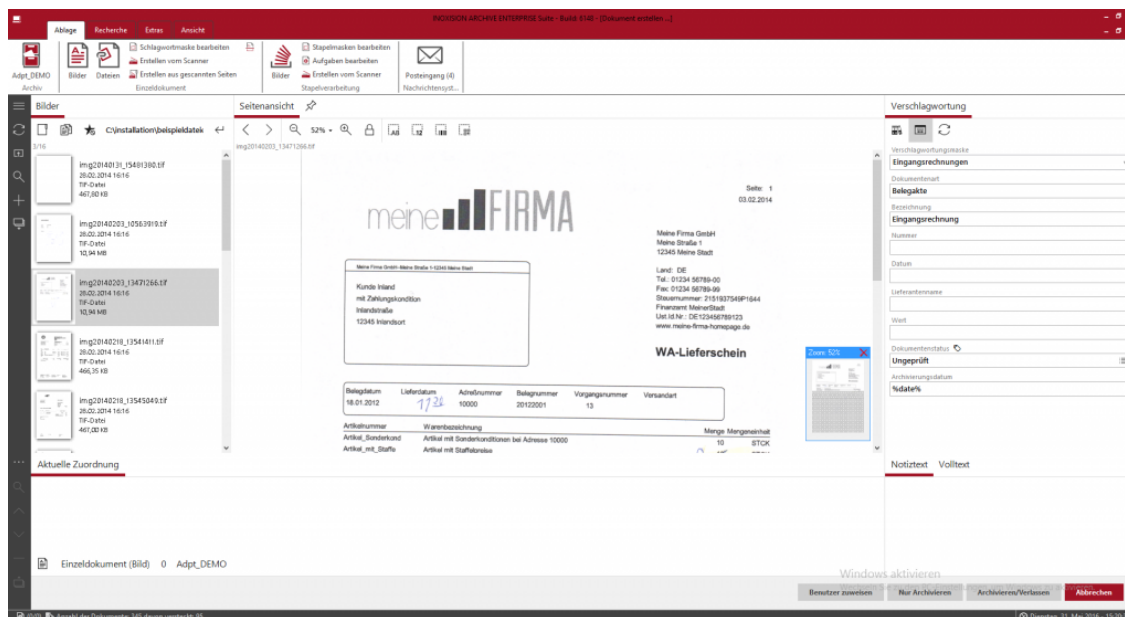


Mehrere Farbschemen sind enthalten und können individualisiert werden. Anwender haben auch die Möglichkeit je Archivdatenbank ein abweichendes Farbschema zu wählen und erkennen hierdurch deutlich, in welcher Datenbank/Mandant sie sich gerade befinden.

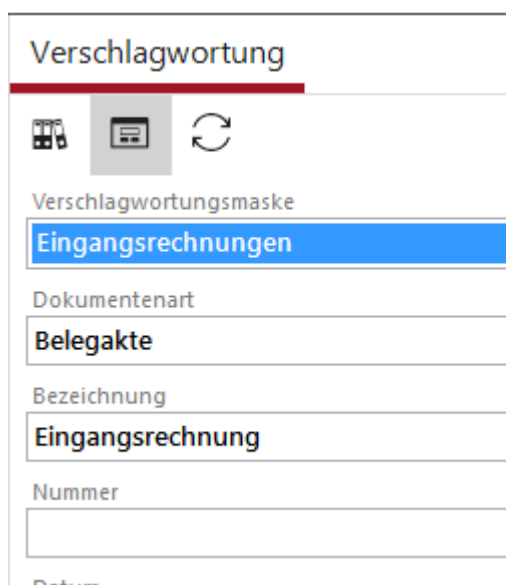
Die Unterstützung von hochauflösenden Displays (4K und mehr) ermöglicht ein entspanntes Arbeiten.



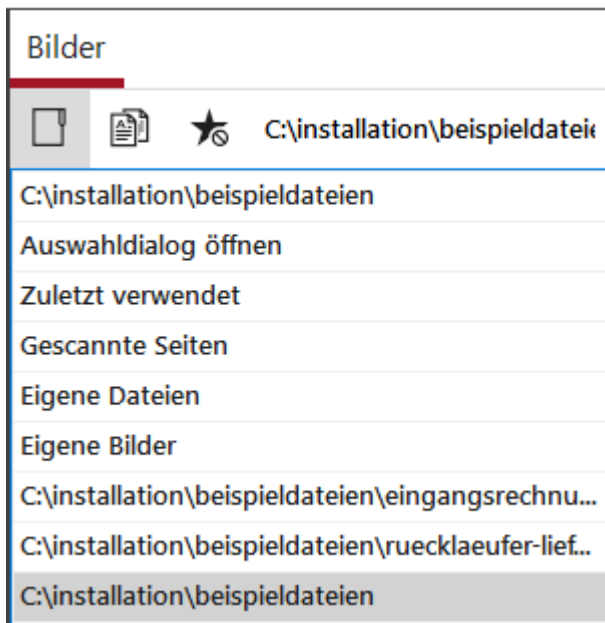
Nicht nur fürs „Auge“ ist der neue inoxision ARCHIVE Windows Client attraktiv, auch Übersicht, Ergonomie und Funktionalität wurden nennenswert erweitert.



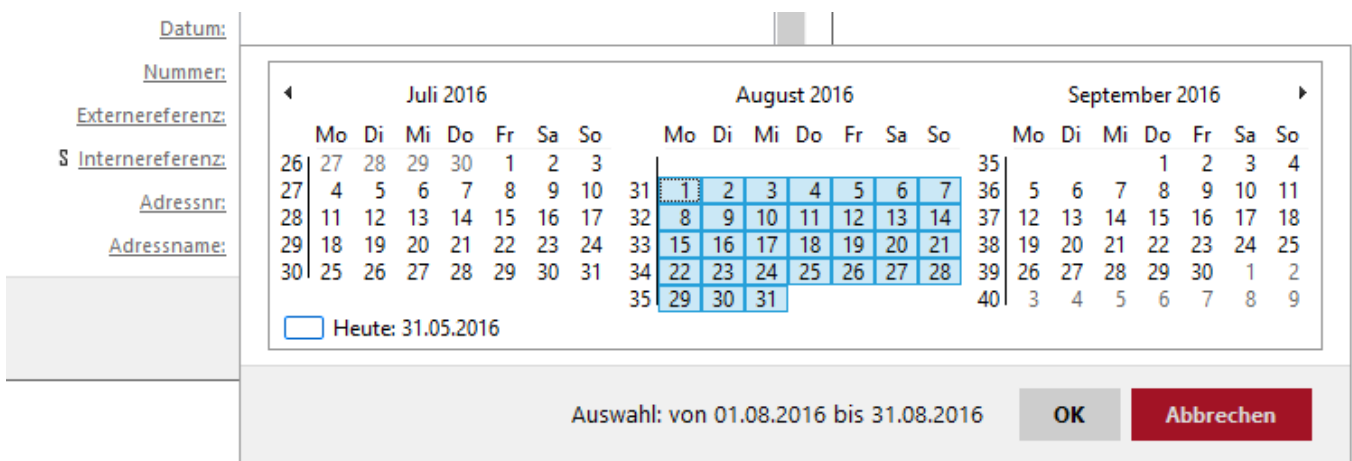
Die Ablagemaske ist nun dreigeteilt und zeigt gleichzeitig die Auswahl der zu archivierenden Dokumente, die Vorschau auf das jeweilige Dokument und die Verschlagwortung. Gerade bei der Zuordnung mehrseitiger Dokumente bringt dies große Vorteile für den Nutzer. Schneller für den Anwender erreichbar sind auch die Verschlagwortungsmasken.



Bei der Ablage von Bildern oder Dateien aus dem Filesystem sind nun Ordnerfavoriten frei konfigurierbar. So erreichen Sie Ihre üblichen „Dokumentensourcen“ direkter. Wer möchte, kann abzulegende Dateien auch direkt aus dem Filesystem per Drag-n-Drop auf den Ablagebereich ziehen.



Auch die Dokumentenrecherche ist mit neuer Oberfläche und Funktionalität ausgestattet. Die neue Datumsselektion ist in Datumsfeldern per Doppelklick auf die Büroklammer erreichbar.



Wie bekommen Sie den neuen inoxision ARCHIVE Client? Im Rahmen der Softwarepflege werden Ihnen neue Software-Releases zur Verfügung gestellt. Bitte vereinbaren Sie die Update-Installation mit Ihrem inoxision ARCHIVE Fachhandelspartner. Damit Sie die Nutzer vorher Informieren können, bleibt bei

einer Updateinstallation erstmal die klassische Oberfläche bestehen und kann dann zeitversetzt „nach und nach“ im „Manager“ aktiviert werden.